

L'ENVOL

D'IBIS



Interdit aux personnes récemment hospitalisées.
Prohibited for visitors who have recently had surgery or been hospitalised.



Interdit aux femmes enceintes.
Prohibited for pregnant women.



Interdit aux personnes cardiaques.
Prohibited for visitors with pacemakers, heart problems or high blood pressure.



Déconseillé aux personnes sujettes au vertige et/ou au mal des transports.
Not recommended for people prone to vertigo and/or motion sickness.



Écharpes et accessoires de tête interdits.
It is forbidden to wear scarves and head accessories on the attraction.



Déconseillé aux personnes ayant des problèmes de dos et de cou.
Unsuitable for visitors with back or neck problems.



Objets pouvant s'envoler. Téléphones, photos et vidéos interdits à bord de l'attraction sous peine d'exclusion du parc.
No loose objects allowed on the ride. Phones, photos and videos are prohibited on board the attraction under penalty of exclusion from the park.



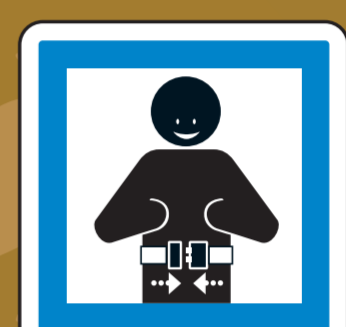
Risque de secousses violentes.
This ride features some major bumps and jolts.



Interdit d'avoir un enfant sur les genoux.
It is forbidden to have children sit on your lap.



Obligation de se tenir à la barre de maintien.
Please hold on to the handrail.



Obligation de garder les ceintures verrouillées.
Obligation to keep seat belts locked.



Bagages et accessoires interdits à bord de l'attraction, dépose obligatoire dans les bacs.
No bags or accessories are allowed on the attraction. Please leave such items in the trays.



Interdiction de se lever.
Standing up in the train is prohibited.



Transfert du fauteuil au siège de l'attraction obligatoire.
Wheelchair transfer to attraction seat obligatory.



Tenue correcte exigée.
Appropriate clothing is required.



Interdiction de fumer et de vapoter.
No smoking or vaping.



Interdiction de manger et de boire.
Eating and drinking are prohibited.



Interdit aux personnes en état d'ébriété et sous l'emprise de stupéfiants.
No persons under the influence of alcohol or drugs will be allowed to board the attraction.



Certaines conditions météorologiques (vent, pluie, orage) peuvent nous contraindre à arrêter le fonctionnement de l'attraction.
Certain weather conditions (wind, rain, storm) may force us to stop the operation of the attraction.

TAILLE / HEIGHT

Interdit - 1 m
Accompagné d'un adulte entre 1 m et 1,30 m

Si vos enfants n'ont pas la taille requise, vous pouvez faire les attractions chacun votre tour sans reprendre la file d'attente. Adressez-vous à l'opérateur.

Prohibited - 1 m
Accompanied by an adult between 1 m and 1.30 m

If your children don't measure the required height, you can go on the rides with each child separately, without queuing a second time. Please speak to the operator.

AVANT DE VOUS ENGAGER DANS LA FILE D'ATTENTE, MERCI DE CONFIER À VOS PROCHES SACS, CASQUETTES, APPAREILS PHOTOS...

PLEASE ENTRUST YOUR BELONGINGS (BAGS, HATS AND CAMERAS) TO MEMBERS OF YOUR GROUP BEFORE JOINING THE QUEUE.

MERCI DE RESPECTER LES CONSIGNES DONNÉES PAR LES OPÉRATEURS.

PLEASE FOLLOW THE INSTRUCTIONS GIVEN TO YOU BY THE OPERATOR.

SI VOUS QUITTEZ LA FILE D'ATTENTE, VOUS DEVREZ LA REPRENDRE AU DÉBUT.

IF YOU LEAVE THE QUEUE, YOU MUST GO TO THE END OF THE LINE.

LE PARC ASTÉRIX EST PLACÉ SOUS VIDÉOSURVEILLANCE AFIN DE GARANTIR LA SÉCURITÉ DES PERSONNES ET DES BIENS.

Les images peuvent être conservées jusqu'à 30 jours. Elles peuvent être visionnées, en cas d'incident, par notre personnel habilité, et par les forces de l'ordre.

Pour exercer vos droits Informatique et Libertés, notamment votre droit d'accès aux images qui vous concernent*, ou pour toute information sur ce dispositif, vous pouvez contacter le délégué à la protection des données personnelles (DPO) à l'adresse : privacy@parcasterix.com ou par courrier à l'adresse : Grévin et Compagnie, Service Protection des Données, BP 8, 60128 Plailly, France. Pour en savoir plus, vous pouvez consulter notre Règlement Intérieur.

Retrouvez plus d'informations à propos de vos droits et recours sur <https://www.cnil.fr/fr/plaintes>

*Conformément au Règlement Européen 2016/679 (RGPD) et aux articles L.223-1 à L.223-9, L.251-1 à L.255-1, L.613-13, R.223-2 à R.251-12, R.252-2 à R.252-12 et R.253-1 à R.253-4 du Code de la sécurité intérieure.

TO ENSURE THE SAFETY AND SECURITY OF PEOPLE AND PROPERTY, PARC ASTÉRIX USES VIDEO SURVEILLANCE.

Images may be stored for up to 30 days. Should an incident occur, our authorised staff and law enforcement may view said images.

To exercise your rights in terms of personal data, including your right to access images of you*, or for more information about these measures, you can contact the data protection officer (DPO) by email at privacy@parcasterix.com or by post at Grévin et Compagnie, Service Protection des Données, BP 8, 60128 Plailly, France. For more information, please see our Rules and Regulations.

Find more information about your rights and recourse at <https://www.cnil.fr/fr/plaintes>

*In accordance with Regulation (EU) 2016/679 (GDPR) and articles L.223-1 to L.223-9, L.251-1 to L.255-1, L.613-13, R.223-2 to R.251-12, R.252-2 to R.252-12 and R.253-1 to R.253-4 of the French Code of Internal Security.

ATTENTION / CAUTION

RECOMMANDATIONS

La Direction du Parc Astérix invite les visiteurs à prendre connaissance des avertissements positionnés à l'entrée des attractions et de vérifier qu'elles leurs sont adaptées. De manière générale, il est précisé que les attractions du Parc Astérix sont vivement déconseillées à toute personne en mauvaise santé ou présentant des troubles d'ordre médical susceptibles de s'aggraver du fait des sensations qu'elles procurent.

RECOMMENDATIONS

Parc Astérix's management invites visitors to familiarise themselves with the warnings posted at the entries to all the rides and theatres and to verify their suitability for them. As a general rule, it is specified that Parc Astérix rides and shows may generate sensations and emotions which could have an adverse affect on anyone in poor health or suffering from a medical disorder.